



## Doris Jordan



Jin Shin Jyutsu Praxis, Bert-Brecht-Strasse 11, 25524 Itzehoe,  
Tel.: 04821 – 947108, [Info@doris-jordan.de](mailto:Info@doris-jordan.de) [www.doris-jordan.de](http://www.doris-jordan.de)

**NUR IN PRÄSENZ**

JIN SHIN JYUTSU KURSE/PREISLISTE 2025/26

Kurse	Datum	Ort
<b><u>Selbsthilfe-Kurs-Buch 1</u></b>	25.01. – 26.01. 2025 12.04. – 13.04. 2025 06.09. - 07.09. 2025 24.01. - 25.01. 2026	Itzehoe
<b><u>Selbsthilfe-Kurs-Buch 2</u></b>	15.02. – 16.02.2025 10.05. – 11.05.2025 11.10. – 12.10.2025 10.01. – 11.01.2026	Itzehoe
<b><u>Selbsthilfe-Kurs-Buch 3</u></b>	08.03. – 09.03.2025 08.11. – 09.11.2025	Itzehoe
<b><u>Workshop</u></b> Körperlesen/Pulse Fühlen	26.+27. April 2025	Itzehoe
<b><u>Jin Shin Jyutsu in wunderschöner Natur</u></b> „Rückwärtsströmen“ Intensivwoche	05. -09. Mai 2025	
<b><u>Intensivbehandlung</u></b> JSJ in Stille 10 Behandlungen/Woche	24.-28. März 2025 oder nach Vereinbarung Diese Intensivwoche eignet sich auch wunderbar zur Prävention von Beschwer	Itzehoe
<b><u>Rückwärtströmen</u></b> Itzehoe	24. Februar-28. Februar 2025	
<b><u>Ausbildung/Persönlichkeits/Coaching</u></b>	Ab 22. März 2025 Persönlichkeitsentwicklung In acht Fortbildungsblöcken	Itzehoe
<b><u>Einzelbehandlung</u></b>	Termine nach Vereinbarung	Itzehoe



## Doris Jordan

Jin Shin Jyutsu Praxis, Bert-Brecht-Strasse 11, 25524 Itzehoe,  
Tel.: 04821 – 947108, [Info@doris-jordan.de](mailto:Info@doris-jordan.de), [www.doris-jordan.de](http://www.doris-jordan.de)



**NUR IN PRÄSENZ**

JIN SHIN JYUTSU KURSE/PREISLISTE 2025/26

Kurse	Datum	Ort
<b><u>Einzelbehandlungen</u></b>	Termine nach Absprache	Itzehoe
<b><u>Einzelbehandlungen</u></b> <b><u>Für Kinder</u></b>	Termine nach Absprache	Itzehoe
<b><u>Familienbehandlungen</u></b> Energieausgleich	Auf Anfrage Nach Aufwand Ermäßigung möglich	Itzehoe
<b><u>Jin Shin Jyutsu Intensiv Jahr</u></b>		
Jin Shin Jyutsu Coaching	<b>Ab März 2025</b>	Itzehoe
<b><u>Gruppen zur Selbsthilfe</u></b>	Jeden 3. Donnerstag (Warteliste)	Itzehoe
<b><u>NEU</u></b> <b><u>Covid Behandlung</u></b> Energieausgleich	Gerne informiere ich Sie Nach Aufwand	Itzehoe
<b><u>Gruppen Kurse</u></b> <b><u>Für Kinder</u></b> Energieausgleich	Gerne informiere ich Sie Nach Aufwand	Itzehoe
<b><u>Gutscheine</u></b>	Nennen Sie mir Ihren gewünschten Betrag	Itzehoe

**Jin Shin Jyutsu**  
**Die Kunst der Selbstheilung**

**Einführungskurs**  
**Selbsthilfe/Basis-Kurs I**  
**Mit Doris Jordan**

**12. und 13. April 2025**



**Die Grundlagen der mehrere tausend Jahre alten japanischen Heilkunst Jin Shin Jyutsu vermittelt dieser 2-tägige Einführungskurs in Theorie und praktischer Umsetzung.**

**Jin Shin Jyutsu befasst sich mit Energieströmen, die unser inneres Gleichgewicht, das Zusammenspiel von Körper, Geist und Seele wiederherstellen. Es vermittelt das Wissen darüber, wie wir uns durch gezieltes Auflegen der Hände an bestimmten Stellen des Körpers harmonisieren können. Die Teilnehmer/in Lernen die „Sicherheitsenergieschlösser“, ihre Bedeutung und ihre Anordnung, sowie wichtige Energieströme kennen. Das Erlernete wird praktisch umgesetzt in Eigenbehandlung.**

**Die Jin Shin Jyutsu Basis Kurse 1, 2 und 3 sind für Anfänger und Wiederholer geeignet. Die Basis-Kurse bauen nicht aufeinander auf.**

**Die Teilnehmerzahl ist auf 6-12 Teilnehmer begrenzt, um ein optimales Lehrpotenzial zu erzielen.**

**Am Samstag begrüßen wir Sie bereits um 9:30 Uhr in unseren Räumen um die Formalitäten zu erledigen.  
Für die Kurstage bitte Papier, Bunt-Stifte, Decke und Kissen mitbringen.  
Für heiße und kalte Getränke ist gesorgt.  
Das Mittagessen können wir gemeinsam einnehmen.  
Für einen Beitrag von 14,-€ (je Mittagessen) wird uns eine leckere vegetarische Vollwertkost gereicht. Bitte bei der Anmeldung mit angeben.**

**Kurszeiten: Samstag & Sonntag von 10:00 bis 17:00 Uhr  
(inkl. Lehrbuch, Getränke. Gebäck und Obst)  
Frühbucherrabatt: 20,-€ bis 8 Wochen vorher  
Kursort: Bert-Brecht-Straße 11, 25524 Itzehoe**

Eine Seminarteilnahme ohne vorherige Zahlung ist nicht möglich.

Anmeldeschluss bis 10 Tage vor Kursbeginn.

Nähere Informationen hier:

**Jin Shin Jyutsu Praxis**  
**Doris Jordan**

Bert-Brecht-Straße 11  
25524 Itzehoe  
Tel.: 04821 – 947108  
[Info@Doris-Jordan.de](mailto:Info@Doris-Jordan.de)  
[www.Doris-Jordan.de](http://www.Doris-Jordan.de)

**Jin Shin Jyutsu**  
**Die Kunst der Selbstheilung**

**Einführungskurs**  
**Selbsthilfe/Basis-Kurs II**  
**Mit Doris Jordan**

**10. und 11. Mai 2025**



*In diesem Kurs lernen wir alle „Sicherheits-Energieschlösser“ in Theorie und Praxis kennen, diese sind unser Alarmsystem. Sie verschließen sich, wenn wir unseren Körper missbrauchen. Wenn wir auf ihre freundliche Warnung achten, können wir uns sofort helfen und Gleichgewicht und Harmonie in unserem Körper wiederherstellen. Ihre Lage und ihre Bedeutung auf physischer, emotionaler und geistiger Ebene ermöglichen Selbsterkenntnis und Selbsthilfe.*

*Die Jin Shin Jyutsu Basis Kurse 1, 2 und 3 sind für Anfänger und Wiederholer geeignet. Die Selbsthilfe-Kurse bauen aufeinander auf.*

**Die Teilnehmerzahl ist auf 6-12 Teilnehmer begrenzt, um ein optimales Lehrpotenzial zu erzielen.**

*Am Samstag begrüßen wir Sie bereits um 9:30 Uhr in unseren Räumen um die Formalitäten zu erledigen.  
Für die Kurstage bitte Papier, Bunt-Stifte, Decke und Kissen mitbringen.  
Für heiße und kalte Getränke ist gesorgt.  
Das Mittagessen können wir gemeinsam einnehmen.  
Für einen Beitrag von 14,-€ (je Mittagessen) wird uns eine leckere vegetarische Vollwertkost gereicht. Bitte bei der Anmeldung mit angeben.*

**Kurszeiten: Samstag & Sonntag von 10:00 bis 17:00 Uhr  
(inkl. Lehrbuch, Getränke. Gebäck und Obst)  
Frühbucherrabatt: 20,-€ bis 8 Wochen vorher  
Kursort: Bert-Brecht-Straße 11, 25524 Itzehoe**

Eine Seminarteilnahme ohne vorherige Zahlung ist nicht möglich.

**Anmeldeschluss bis 10 Tage vor Kurs Beginn.**

Nähere Informationen hier:

**Jin Shin Jyutsu Praxis**

**Doris Jordan**

Bert-Brecht-Straße 11

25524 Itzehoe

Tel.: 04821 – 947108

Fax: 04821/940944

[Info@doris-jordan.DE](mailto:Info@doris-jordan.DE)

[www.doris-jordan.DE](http://www.doris-jordan.DE)

**Jin Shin Jyutsu**  
**Die Kunst der Selbstheilung**

**Einführungskurs**  
**Selbsthilfe/Basis-Kurs III**  
**Mit Doris Jordan**

**08. und 09. März 2025**



*Jin Shin Jyutsu befasst sich mit Energieströmen, die unser inneres Gleichgewicht, das Zusammenspiel von Körper, Geist und Seele wiederherstellen. Es vermittelt das Wissen und Verständnis darüber, wie wir uns durch gezieltes Auflegen der Hände an bestimmten Stellen des Körpers harmonisieren können. Es wird individuell auf einzelne Fragen eingegangen und gemeinsam studiert. Das Erlernte wird praktisch/theoretisch umgesetzt in Eigen- und Fremdbehandlungen.*

*Verblüffend einfach ist das „Strömen“ z.B. der Finger: jedem Finger ist eine bestimmte Organ-Energie zugeordnet, die Sie durch das Halten des Fingers harmonisieren können.*

*Die Jin Shin Jyutsu Basis Kurse 1, 2 und 3 sind für Anfänger und Wiederholer geeignet. Die Teilnehmerzahl ist auf 6-12 Teilnehmer begrenzt, um ein optimales Lehrpotenzial zu erzielen.*

*Dieser Kurs schafft ein tieferes Verständnis der Zusammenhänge im Jin Shin Jyutsu. Finger und Zehen geben viele Hinweise für die Praxis und ermöglichen größere Sicherheit im Umgang mit dieser Harmonisierungskunst.*

*Am Samstag treffen wir uns bereits um 9:30 Uhr in unseren Räumen um die Formalitäten zu erledigen.*

*Für die Kurstage bitte Papier, Bunt-Stifte, Decke und Kissen mitbringen. Für heiße und kalte Getränke ist gesorgt. Das Mittagessen können wir gemeinsam einnehmen.*

*Für einen Beitrag von 14,-€ (je Mittagessen) wird uns eine leckere vegetarische Vollwertkost gereicht.*

*Bitte bei der Anmeldung mit angeben.*

**Kurszeiten: Samstag & Sonntag von 10:00 bis 17:00 Uhr**  
**(inkl. Lehrbuch, Gebäck und Obst)**

**Frühbucherrabatt: 20,-€ bis 8 Wochen vorher**

**Kursort: Bert-Brecht-Strasse 11, 25524 Itzehoe**

**Anmeldeschluss bis 10 Tage vor Kursbeginn.**

Nähere Informationen hier:

**Jin Shin Jyutsu Praxis**

**Doris Jordan**

Bert-Brecht-Strasse 11  
25524 Itzehoe

Tel.: 04821 – 947108

Fax: 04821/940944

[Info@doris-jordan.DE](mailto:Info@doris-jordan.DE)

[www.Doris-Jordan.de](http://www.Doris-Jordan.de)

**Jin Shin Jyutsu**  
**Die Kunst der Selbstheilung**

**Ausbildung - Persönlichkeits  
Coaching/Begleitung  
Mit Doris Jordan**

**Ab 22. März 2025**



**Seit 2003 beschäftige ich mich mehr als intensiv mit Jin Shin Jyutsu. Eine Diagnose führte mein Weg dorthin. Ich spürte das "nach Hause" kommen in mir und den Weg zum inneren Einklang, Zufriedenheit und Heilung.**

**Auf Basis meiner langjährigen Erfahrung biete ich eine intensive Begleitung zur Ausbildung in Jin Shin Jyutsu an.**

**Gerne möchte ich Sie „mitreißen“ auf Ihren Weg zu Leichtigkeit und Liebe.  
Neugierig geworden?**

**Für Menschen gedacht,**

- **Die ein Coaching wünschen für mehr Lebensqualität & Zufriedenheit**
  - **Zur Persönlichkeits- und Potenzialentfaltung**
  - **Sei mehr Selbstliebe & Selbstwirksamkeit**
  - **Sei dein einzigartiges, starkes & authentisches Ich**
- **Neue Wege für Lösungen zu dir selbst finden und umsetzen**

**Seit vielen Jahren praktiziere ich in meiner Jin Shin Jyutsu Praxis und unterrichte JSJ-Selbsthilfekurse für Buch I, II und III und JSJ-Coaching. Gemeinsam werden wir Erfahrungen und Möglichkeiten, die für dieses Jin Shin Jyutsu Coaching benötigt werden, vermitteln und umsetzen. In einem Zeitrahmen von 8 Monaten werden**

**Unterrichtseinheiten und Praxiselemente durchgeführt.**

**Für die Teilnahme sind keine JSJ-Vorkenntnisse erforderlich.**

**Es wird insgesamt in acht Fortbildungsblöcke angeboten.**

**Sie sind auf folgende Termine verteilt:**

**Kurszeiten: Ganztags von 10:00 – 17:00 Uhr**

**Kursort: Itzehoe**

**Anmeldeschluss bis 10 Tage vor Kursbeginn.**

**Nähere Informationen hier:**

**Jin Shin Jyutsu Praxis**

**Doris Jordan**

Bert-Brecht-Straße 11  
25524 Itzehoe

Tel.: 04821 – 947108

[Info@Doris-Jordan.de](mailto:Info@Doris-Jordan.de)

[www.Doris-Jordan.de](http://www.Doris-Jordan.de)

## Jin Shin Jyutsu Intensiv - „Rückwärtsströmen“

*Die Seele baumeln lassen, abschalten und dem Alltag entfliehen.*

*Die Ruhe genießen, der Duft von frischen Gräsern, die wohltuende Brise der nahen Natur, fernab vom alltäglichen Trubel sich verwöhnen lassen, das zufriedene Einschlummern am Abend.*

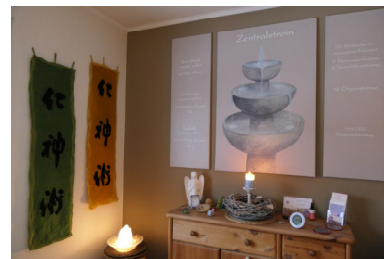
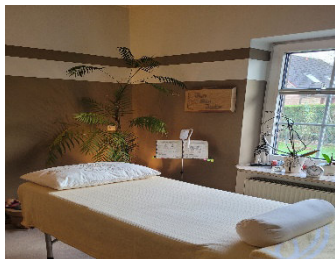
*Gemeinsam sind wir an einem wundervollen Ort in der Natur und genießen die Ebenen des Seins.*

*Übernachtungsmöglichkeiten und Verpflegung sind vor Ort gegeben.*

*Diese sind für Sie gebucht und werden separat berechnet.*

**Inhalte der Intensivwoche:**

*Sie erhalten an 5 aufeinanderfolgenden Tagen je zwei Jin Shin Jyutsu -Einzelsitzungen pro Tag.*



**Termine: 05.-09. Mai 2025**

**Kursort: In wunderschöner Natur Itzehoe**

Nähere Informationen hier:

**Jin Shin Jyutsu Praxis**

**Doris Jordan**

**Bert-Brecht-Str. 11**

**25524 Itzehoe**

**[info@doris-jordan.de](mailto:info@doris-jordan.de)**

**[www.doris-jordan.de](http://www.doris-jordan.de)**



# Jin Shin Jyutsu Workshop

## Körperlesen/ Pulse fühlen

Mit Doris Jordan

Die Grundlagen der mehrere tausend Jahre alten japanischen Heilkunst Jin Shin Jyutsu vermittelt dieser Workshop, Einführungskurs in Theorie und praktischer Umsetzung. Jin Shin Jyutsu ist ein angeborenes Wissen, welches wir nur verlernt haben, bewusst anzuwenden.

Jin Shin Jyutsu befasst sich mit Energieströmen, die unseres inneres Gleichgewicht, das Zusammenspiel von Körper, Geist und Seele wiederherstellen. Es vermittelt das Wissen darüber, wie wir uns durch gezieltes Auflegen der Hände an bestimmten Stellen des Körpers harmonisieren können. Die Teilnehmer/in lernen unter anderen das „Körperlesen“, die „Pulse zu fühlen“, ihre Bedeutung und ihre Anordnung, sowie wichtige Energieströme kennen. Das Erlernte wird praktisch umgesetzt in Eigen- und/oder Fremdbehandlungen.

Jin Shin Jyutsu heißt lernen sich zu erinnern und das wieder zu entdecken, was wir alle in uns haben.

Workshop 26.+27. April 2025 10:00 -17:00 Uhr

Die Teilnehmerzahl ist auf 6-8 Teilnehmer begrenzt.

Mit der Überweisung auf das Konto: Doris Jordan, IBAN: DE **52218413280382163400, COBADEFFXXX., Commerz Bank** sind Sie verbindlich angemeldet. Erbeten bis 01.03.25

Jin Shin Jyutsu Praxis

**Doris Jordan**

Bert-Brecht-Straße 11

25524 Itzehoe

Tel.: 04821 – 947108

[Info@doris-jordan.DE](mailto:Info@doris-jordan.DE)

[www.doris-jordan.DE](http://www.doris-jordan.DE)



# JSJ-Studiergruppe

Mit Jin Shin Jyutsu Praktikerin/Lehrerin  
Doris Jordan

*Ziel und Inhalt dieser Jin Shin Jyutsu Gruppe wird es sein, intensiver in die Kunst der Selbstheilung einzutauchen und ein tieferes Verständnis für Jin Shin Jyutsu zu entwickeln. Alle die sich hiermit angesprochen fühlen, sind hiermit herzlich eingeladen.*

*An den Ström-Abenden haben die Teilnehmer die Gelegenheit Ihre Jin Shin Jyutsu Kenntnisse anzuwenden und zu vertiefen. Ausserdem gibt es ausreichend Raum für Fragen und Austausch. Das gegenseitige Strömen ermöglicht es, die Kunst des Jin Shin Jyutsu in den Alltag zu integrieren.*

Donnerstag

**Termine: jetzt gerne anmelden**

Ort: Bert-Brecht-Straße 11 ,25524 Itzehoe  
Termin: 18:00 Uhr

**Nur mit Anmeldung.**

*(Die Gruppe ersetzt nicht die Einzelbehandlung)  
Sprechen Sie mich gerne an.*

**Erkenne Dich selbst**

*Jin Shin Jyutsu Praxis*

**Doris Jordan**

Bert-Brecht-Straße 11

25524 Itzehoe

Tel.: 04821/947108

[Info@Doris-Jordan.de](mailto:Info@Doris-Jordan.de)

[www.Doris-Jordan.de](http://www.Doris-Jordan.de)

# Finger und Zehen-Strom

Mit Jin Shin Jyutsu Praktikerin/Lehrerin  
Doris Jordan

*„Ich verändere mich selbst und die gesamte Welt, alle Beziehungen, Verletzungen und Schmerzen verändern sich.“*

*Mary Burmeister*

*Es gibt immer eine Alternative, wenn ich FINGER und ZEHEN kenne und zu nutzen weiß. Anstatt „zeige mir“, öffne deine eigenen Augen und SIEHE selbst. Jiro Murai*

*In schöner Atmosphäre verbringen wir eine intensive Reise durch Jin Shin Jyutsu, mit dem Finger- und Zehenstrom.*

Termin: 01. Juni 2025

Ort: Bert-Brecht-Strasse 11, 25524 Itzehoe

*Anmeldeschluss bis 10 Tage vor Kurs Beginn.*

*Wir Sie bereits um 9:30 Uhr um die Formalitäten zu erledigen.*

*Für die Kurstage bitte Papier, Bunt-Stifte, Decke und Kissen mitbringen.*

*Für heiße und kalte Getränke ist gesorgt.*

*Das Mittagessen können wir gemeinsam einnehmen.*

*Für einen Beitrag von 14,-€ (je Mittagessen) wird uns eine leckere vegetarische Vollwertkost gereicht. Bitte bei der Anmeldung mit angeben.*

**Ich freue mich auf die gemeinsame Zeit**

Jin Shin Jyutsu Praxis

**Doris Jordan**

Bert-Brecht-Strasse 11

25524 Itzehoe

Tel.: 04821/947108

Fax: 04821/940944

[Info@doris-jordan.de](mailto:Info@doris-jordan.de)

[www.doris-jordan.de](http://www.doris-jordan.de)

# Jin Shin Jyutsu

Mit Jin Shin Jyutsu Praktikerin  
Doris Jordan

*Vor mehr als hundert Jahre ist es her, dass Jiro Murai (\* 1886) sich im Alter von 26 Jahren von einer vermeintlichen unheilbaren Krankheit mit den acht Fingerpositionen heilte.*

*"Mit der Zeit wirst du das nicht geheime Geheimnis der Kraft, die in Bewusstsein und Verständnis von Daumen und Fingern steckt, erkennen"*

*Jiro Murai*

Termin: 30. März 2025  
Ort: Bert-Brecht-Strasse 11, 25524 Itzehoe

*Wir Sie bereits um 9:30 Uhr um die Formalitäten zu erledigen.  
Für die Kurstage bitte Papier, Bunt-Stifte, Decke und Kissen mitbringen.  
Für heiße und kalte Getränke ist gesorgt.  
Das Mittagessen können wir gemeinsam einnehmen.  
Für einen Beitrag von 14,-€ (je Mittagessen) wird uns eine leckere  
vegetarische Vollwertkost gereicht. Bitte bei der Anmeldung mit angeben.*

**Anmeldeschluss bis 10 Tage vor Kursbeginn.  
Ich freue mich auf die gemeinsame Zeit**

Nähere Informationen hier:

**Jin Shin Jyutsu Praxis**  
**Doris Jordan**  
Bert-Brecht-Strasse 11  
25524 Itzehoe  
Tel.: 04821/947108  
Fax: 04821/940944  
[Info@doris-jordan.de](mailto:Info@doris-jordan.de)  
[www.doris-jordan.de](http://www.doris-jordan.de)

# „Jin Shin Jyutsu Intensivbehandlung

Intensivbehandlungen

Mit Jin Shin Jyutsu Praktikerin/Lehrerin

Doris Jordan

*Zwei Einzelbehandlungen täglich bieten uns die Möglichkeit in einer schönen natürlichen Umgebung, die Intensität und die Kraft und die Vielfältigkeit des Jin Shin Jyutsu zu erfahren. Auch Momente der Stille erfahren und erleben.*

*Übernachtungsmöglichkeiten und Verpflegung sind vor Ort gegeben.*

*Diese sind für Sie gebucht und werden separat berechnet.*

*Es werden keine Jin Shin Jyutsu - Kenntnisse von den Teilnehmern vorausgesetzt.*

*Es wird gelacht, gefühlt, erlebt und aufgelöst.*

Termine:

*17.-21. März 2025 oder nach Vereinbarung*

*(Übernachtungsmöglichkeiten vor Ort auf Anfrage)*

*Gerne unterstütze und helfe ich Ihnen, auf Ihren Weg Heilung und Harmonie zu finden und ein zufriedenes und selbständiges Leben zu führen.*

*Ich freue mich auf die gemeinsame Zeit*

**„Erkenne Dich selbst“**

Nähere Informationen hier:

*Jin Shin Jyutsu Praxis*

**Doris Jordan**

*25524 Itzehoe*

*Tel.: Bert-Brecht-Strasse 11,*

*04821/947108*

*Fax: 04821/940944*

[Info@doris-jordan.de](mailto:Info@doris-jordan.de)

[www.doris-jordan.de](http://www.doris-jordan.de)

# **„Jin Shin Jyutsu Kur**

**Intensivbehandlungen**

**Mit Jin Shin Jyutsu Praktikerin/Lehrerin**

**Doris Jordan**

***Eine Woche lang (fünf Tage) bieten die Jin Shin Jyutsu Kuren individuelle Möglichkeiten, auf den einzelnen Klienten einzugehen die Intensität, die Kraft und die Vielfältigkeit des Jin Shin Jyutsu zu erfahren. Schwere oder chronische Disharmonien können gelöst werden. Momente der Stille erfahren und erleben und genießen wir.***

***Übernachtungsmöglichkeiten und Verpflegung sind vor Ort gegeben.***

***Diese sind für Sie gebucht und werden separat berechnet.***

**Termine: 24. -28. Februar 2025 oder nach Vereinbarung**

**Kursort: Itzehoe**

***zzgl. Unterkunft und Verpflegung***

***Diese Intensivwoche eignet sich wunderbar zur Prävention von Beschwerden.***

**Nähere Informationen hier:**

***Jin Shin Jyutsu Praxis***

***Doris Jordan***

***Bert-Brecht-Strasse 11***

***25524 Itzehoe***

***Tel.: 04821/947108***

***Fax: 04821/940944***

***[Info@doris-jordan.de](mailto:Info@doris-jordan.de)***

***[www.doris-jordan.de](http://www.doris-jordan.de)***

# **„Rückwärtsströmen“**

**Intensivbehandlungen**

**Mit Jin Shin Jyutsu Praktikerin/Lehrerin**

**Doris Jordan**

**Eine Woche lang (fünf Tage) bieten die Jin Shin Jyutsu Kuren individuelle Möglichkeiten, auf den einzelnen Klienten einzugehen die Intensität, die Kraft und die Vielfältigkeit des Jin Shin Jyutsu zu erfahren. Schwere oder chronische Disharmonien können gelöst werden. Momente der Stille erfahren und erleben und genießen wir.**

**Übernachtungsmöglichkeiten und Verpflegung sind vor Ort gegeben.**

**Diese sind für Sie gebucht und werden separat berechnet.**

**Termine: 24. -28. März 2025 oder nach Vereinbarung**

**Kursort: Itzehoe**

**Kursgebühr: 1090,- € \*Frühbucher 50,-€ 8 Wochen vorher  
zzgl. Unterkunft und Verpflegung**

**Mit der Überweisung auf das Konto: Doris Jordan, IBAN: DE 52218413280382163400, COBADEFFXXX., Commerz Bank sind Sie verbindlich angemeldet. Anmeldeschluss bis 20 Tage vor Kursbeginn.**

Bei Stornierung Ihrer Buchung fällt eine Bearbeitungsgebühr in Höhe von 20,00% an. Bei Rücktritt von der Kursteilnahme, weniger als 5 Tage vor Kursbeginn, wird die volle Kursgebühr einbehalten. (\* zuzüglich Unterkunft, Verpflegung und Anreise)

**Diese Intensivwoche eignet sich wunderbar zur Prävention von Beschwerden.**

**Jin Shin Jyutsu Praxis**

**Doris Jordan**

**Bert-Brecht-Strasse 11**

**25524 Itzehoe**

**Tel.: 04821/947108**

**Fax: 04821/940944**

**[Info@doris-jordan.de](mailto:Info@doris-jordan.de)**

**[www.doris-jordan.de](http://www.doris-jordan.de)**

# Jin Shin Jyutsu und Multiple Sklerose



Mit Doris Jordan

Auf Anfrage

Der Weg zum Jin Shin Jyutsu beginnt für die Menschen meist mit einem Schicksalsschlag: der eigenen schweren Erkrankung oder Beschwerden, für die die Schulmedizin keine Lösung hat. So war es auch bei mir:

Im Jahre 2000 äußerte sich bei mir der Verdacht auf MS (Multiple Sklerose), der sich 2003 endgültig bestätigte. Der schulmedizinische Weg führte über mehrere Neurologen, weitere Untersuchungen, Einweisungen ins Krankenhaus, medikamentöse Einstellungen und so weiter. Zwischenzeitlich hatte mich eine Gemeindegewesin auf die Möglichkeiten des Jin Shin Jyutsu gebracht. Erst durch regelmäßiges Strömen verbesserte sich mein Zustand stetig. Bereits wenige Tage nach Beginn der Jin Shin Jyutsu Behandlung verzichtete ich auf die verordneten Medikamente – sie hatten mir ohnehin nicht gutgetan. Bis heute praktiziere ich Jin Shin Jyutsu täglich an mir selbst und anderen. Ich betrachte mich heute als geheilt, auch ohne schulmedizinischen Befund.

Es wird insgesamt in je einem Fortbildungsblöcke angeboten.

Auf Anfrage

Am Samstag begrüßen wir Sie bereits um 9:30 Uhr in unsren freien Räumen um die Formalitäten zu erledigen.

Für den Workshop bitte Papier, Stifte, Isomatte, Decke und Kissen mitbringen. Für heiße und kalte Getränke ist gesorgt. Das Mittagessen können wir gemeinsam einnehmen. Für einen Beitrag von 14,-€ wird uns eine leckere vegetarische Vollwertkost gereicht. Bitte bei der Anmeldung mit angeben.

Kurszeiten: Samstag von 10:00 bis 17:00 Uhr

Kursort: Bert-Brecht-Str. 11, 25524 Itzehoe

Nähere Informationen hier:

**Jin Shin Jyutsu Praxis**

**Doris Jordan**

Bert-Brecht-Straße 11

25524 Itzehoe

Tel.: 04821 – 947108

Fax: 04821/940944

[Info@Doris-Jordan.de](mailto:Info@Doris-Jordan.de)

[www.doris-jordan.de](http://www.doris-jordan.de)



# **Jin Shin Jyutsu Vertiefung im JSJ**

Auf Anfrage

mit Doris Jordan

**„Jin Shin Jyutsu ist keine komplizierte Wissenschaft, die nur mit Vorkenntnissen ausgeübt werden kann.**

**Jin Shin Jyutsu ist EINFACH, jeder kann es erlernen.“**

**Mary Burmeister**

**Dieser Kurs schafft ein tieferes Verständnis der Zusammenhänge im Jin Shin Jyutsu. Basis Kurs I gibt viele Hinweise für die Praxis und ermöglichen größere Sicherheit im Umgang mit dieser Harmonisierungskunst.**

**Die Schlüssel zur vollkommenen Harmonie**

**Die Teilnehmerzahl ist auf 6-12 Teilnehmer begrenzt, um ein optimales Lehrnpotenzial zu erzielen.**

**Am Freitag begrüßen wir Sie bereits um 9:30 Uhr um die Formalitäten zu erledigen.**

**Für die Kurstage bitte Papier, Bunt-Stifte, Decke und Kissen mitbringen.**

**Für heiße und kalte Getränke ist gesorgt.**

**Das Mittagessen können wir gemeinsam einnehmen.**

**Für einen Beitrag von 14,-€ (je Mittagessen) wird uns eine leckere vegetarische Vollwertkost gereicht. Bitte bei der Anmeldung mit angeben.**

**Kurszeiten: Samstag - Sonntag von 10:00 bis 17:00 Uhr**

**Kursort: Bert-Brecht-Straße 11, 25524 Itzehoe**

Nähere Informationen hier:

**Jin Shin Jyutsu Praxis**

**Doris Jordan**

Bert-Brecht-Straße 11

25524 Itzehoe

Tel.: 04821 – 947108

Fax: 04821/940944

[Info@Doris-Jordan.de](mailto:Info@Doris-Jordan.de)

[www.doris-jordan.de](http://www.doris-jordan.de)

# Abnehmen mit Jin Shin Jyutsu

*Die Kunst der Selbstheilung*

*Mit Doris Jordan*

*06. Januar 2026*



**Das Verständnis der mehrere tausend Jahre alten japanischen Heilkunst Jin Shin Jyutsu vermittelt dieser Workshop in Theorie und praktischer Umsetzung.**

**Jin Shin Jyutsu befasst sich mit Energieströmen, die unser inneres Gleichgewicht, das Zusammenspiel von Körper, Geist und Seele wiederherstellen. Es vermittelt das Wissen und Verständnis darüber, wie wir uns durch gezieltes Auflegen der Hände an bestimmten Stellen des Körpers harmonisieren können. Die Teilnehmer/in gehen, unter anderen, in die Tiefe der „Sicherheitsenergieschlösser“, ihre Bedeutung und ihre Anordnung in Verbindung zum Benehmen. Es wird individuell auf einzelne Fragen eingegangen und gemeinsam studiert. Das Erlernte wird praktisch/theoretisch umgesetzt in Eigen- und Fremdbehandlungen. Verblüffend einfach ist das „Strömen“ z.B. der Finger: jedem Finger ist eine bestimmte Organ-Energie zugeordnet, die Sie durch das Halten des Fingers harmonisieren können.**

**Die Teilnehmerzahl ist auf 6-12 Teilnehmer begrenzt, um ein optimales Lehrnpotenzial zu erzielen.**

**Am Samstag begrüßen wir Sie bereits um 9:30 um die Formalitäten zu erledigen. Für den Workshop bitte Papier, Stifte, Decke und Kissen mitbringen. Für heiße und kalte Getränke ist gesorgt. Das Mittagessen können wir gemeinsam einnehmen. Für einen Beitrag von 14,-€ wird uns eine leckere vegetarische Vollwertkost gereicht. Bitte bei der Anmeldung mit angeben.**

**Kurszeiten: Samstag von 10:00 bis 17:00 Uhr**

**Kursort: Bert-Brecht-Str. 11, 25524 Itzehoe**

Nähere Informationen hier:

Jin Shin Jyutsu Praxis

**Doris Jordan**

Bert-Brecht-Straße 11

25524 Itzehoe

Tel.: 04821 – 947108

Fax: 04821/940944

[Info@Doris-Jordan.de](mailto:Info@Doris-Jordan.de)

[www.Doris-Jordan.de](http://www.Doris-Jordan.de)

## „Jin Shin Jyutsu Adventsströmen“

*Ich möchte Euch einladen, mit mir zusammen einen kleinen Teil der Vorweihnachtszeit zur Besinnung zu nutzen.*

*Wir strömen gemeinsam jeden Tag, beginnend am 01. Dezember mit Sicherheitsenergieschloss Nummer 1, um 19:30 Uhr für 10 Minuten das zum Tag gehörende Sicherheitsenergieschloss. Je mehr von uns es schaffen gleichzeitig zu Strömen, desto besser. Wer nicht um 19:30 Uhr kann, strömt zu einer ihm passenden Zeit. Somit beenden wir dann das Adventströmen am 26. Dezember mit SES 26.*

*Im Anschluss daran biete ich 10. +11. Januar 2026 ein Austausch Seminar an, wo wir gemeinsam unsere Erfahrungen vertiefen können.*

### *Die Schlüssel zur vollkommenen Harmonie*

*Wir Sie bereits um 9:30 Uhr um die Formalitäten zu erledigen.  
Für die Kurstage bitte Papier, Bunt-Stifte, Decke und Kissen mitbringen.  
Für heiße und kalte Getränke ist gesorgt.  
Das Mittagessen können wir gemeinsam einnehmen.  
Für einen Beitrag von 14,-€ (je Mittagessen) wird uns eine leckere vegetarische Vollwertkost gereicht. Bitte bei der Anmeldung mit angeben.*

**Kurszeiten: Samstag - Sonntag von 10:00 bis 17:00 Uhr**

**Kursort: Bert-Brecht-Straße 11, 25524 Itzehoe**

Anmeldung unter:

**Jin Shin Jyutsu Praxis  
Doris Jordan  
Bert-Brecht-Str. 11  
25524 Itzehoe  
[info@doris-jordan.de](mailto:info@doris-jordan.de)  
[www.doris-jordan.de](http://www.doris-jordan.de)**

# Jugendliche und Kinder - Angebot

Mit Jin Shin Jyutsu Praktikerin/Lehrerin  
Doris Jordan

Mary Burmeister hat ihr Buch „Spaß mit glücklichen Händen“  
speziell für Kinder entwickelt.

In der Gruppe (oder auch Einzelbehandlung) lernen Jugendliche  
und Kinder spielerisch Jin Shin Jyutsu kennen und erfahren, wie  
sie sich bei kleineren alltäglichen Beschwerden oder Schulstress  
selbst helfen können.

„Jin Shin Jyutsu ist keine komplizierte Wissenschaft, die nur mit  
Vorkenntnissen ausgeübt werden kann.

Jin Shin Jyutsu ist EINFACH, jeder kann es erlernen.“

Mary Burmeister

Termine: Nach Vereinbarung.  
Sprechen Sie mich bitte an.

Ort: Bert-Brecht-Strasse 11, 25524 Itzehoe  
Kursgebühr: Nach Aufwand (mind. 6 Teiln.)  
Ermäßigung möglich.

Ich freue mich auf die gemeinsame Zeit

Erkenne Dich selbst

Nähere Informationen hier:

Jin Shin Jyutsu Praxis  
Doris Jordan  
Bert-Brecht-Strasse 11  
25524 Itzehoe  
Tel.: 04821/947108  
Fax:04821/940944  
[Info@doris-jordan.de](mailto:Info@doris-jordan.de)  
[www.doris-jordan.de](http://www.doris-jordan.de)

# Familien - Angebot

Mit Jin Shin Jyutsu Praktikerin/Lehrerin  
Doris Jordan

*Ziel und Inhalt dieses Jin Shin Jyutsu Familienangebotes wird es sein, intensiver in die Kunst der Selbstheilung einzutauchen und ein tieferes Verständnis für Jin Shin Jyutsu zu entwickeln.*

*Gemeinsam mit allen Familienmitgliedern Müttern/Ehefrauen, Vätern/Ehemännern, Kindern und wenn erwünscht, auch andere Zugehörige*

*mit Ihren „Projekten“ begleiten und mit „ins Boot“ zu nehmen, ist hierbei der Wunsch.*

*„Aller Kummer ist das Ergebnis von besitzergreifendem Verhalten. Las Wut los, las Stolz los. Wenn Du an nichts gebunden bist, gehst Du über Kummer/Leid hinaus.“*

*Mary Burmeister*

*Das Angebot richtet sich nach „Aufwand“.  
Termine nach Vereinbarung. Sprechen Sie mich bitte an.*

Ort: Bert-Brecht-Straße 11, 25524 Itzehoe  
*Ermäßigung möglich.*

*Ich freue mich auf die gemeinsame Zeit*

**Erkenne Dich selbst**

Nähere Informationen hier:

*Jin Shin Jyutsu Praxis*

**Doris Jordan**

*Bert-Brecht-Strasse 11,*

*25524 Itzehoe*

*Tel.: 04821/947108*

[Info@doris-jordan.de](mailto:Info@doris-jordan.de)

[www.doris-jordan.de](http://www.doris-jordan.de)